

# Optimise 70

Acoustic solutions



COMMERCIAL

HETEROGENEOUS VINYL

# Optimise 70

Quiet and colourful vinyl for heavy wear spaces

By reducing sound and embracing colour, Optimise 70 lifts heavy traffic areas out of the ordinary, making your projects quieter and brighter. Featuring **54 solid colour, wood and terrazzo designs, all with 19dB impact sound reduction**, Optimise 70 provides a high-performance solution to the challenge of busy spaces.

**FR** Un vinyle coloré et silencieux pour des espaces très sollicités

En réduisant le bruit tout en mettant en lumière la couleur, la gamme Optimise 70 sort de l'ordinaire les zones à forte fréquentation en les rendant à la fois plus calmes et plus joyeuses. Composée de 54 modèles unis, bois et terrazzo, réduisant les bruits d'impact de 19 dB. Cette collection apporte des solutions très performantes aux difficultés rencontrées dans les espaces très fréquentés.

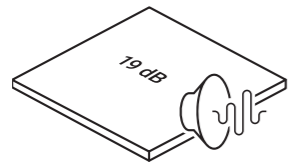
**NL** Stil en kleurrijk vinyl voor intensief gebruikte ruimtes

Optimise 70 vermindert lawaai en voegt kleur toe aan drukbezochte ruimtes. Zo worden uw projecten tegelijk wat stiller én wat feller. Beschikbaar in **54 designs (kleur, houteffect of terrazzolook), allemaal met een contactgeluidsreductie van 19dB**, is onze Optimise 70-collectie een hoogwaardige oplossing voor uitdagende, drukke ruimtes.

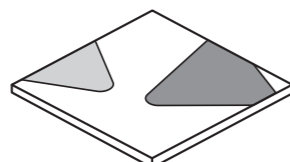
**DE** Schalldämmendes und farbenfrohes Vinyl für stark beanspruchte Bereiche

Mit der Reduzierung des Schalls und die Einbeziehung von Farben schafft Optimise 70 in stark frequentierten Bereichen eine angenehm leise und helle Atmosphäre. **Mit 54 Unifarben, Holz- und Terrazzo-Designs, alle mit einer Trittschalldämmung von 19 dB**, bietet Optimise 70 eine leistungsstarke Lösung für die Anforderungen in stark frequentierten Räumen.

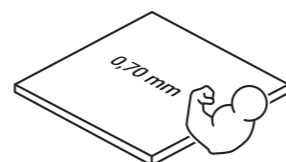
## Benefits



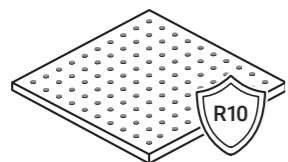
Acoustic insulation



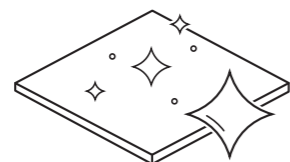
Colourful creativity



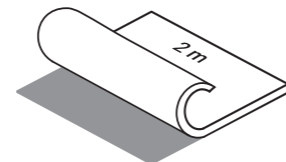
Heavy use



Slip resistance



Clean and hygienic Sanitec



Easy installation







Pinnacles T83 / Rochus T66 / Cevennes T03

Optimise 70

## The Collection

**06-07**  
CRYSTAL

**08-09**  
OMBRA

**10-11**  
ROCHUS

**10-13**  
CEVENNES

**14-15**  
PINNACLES

**16-17**  
CAMARGUE

**18-19**  
ELIAS

**20-21**  
OLYMPUS

**22-12**  
TORONTO

BEYOND  
FLOORING

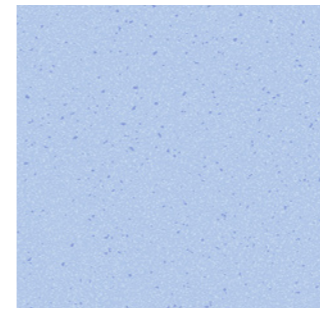




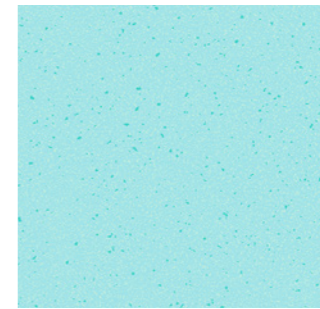
Crystal T92 - T84 - T77 - T73

BEYOND  
FLOORING

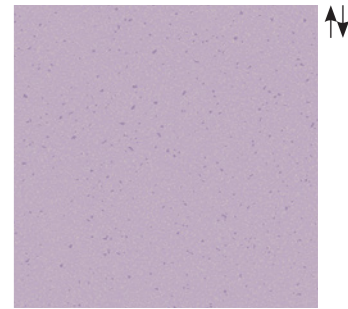
Optimise 70  
**Crystal**



**Crystal T77** LRV 28  
PR 100 x 100 cm WR 471



**Crystal T73** LRV 45  
PR 100 x 100 cm WR 450



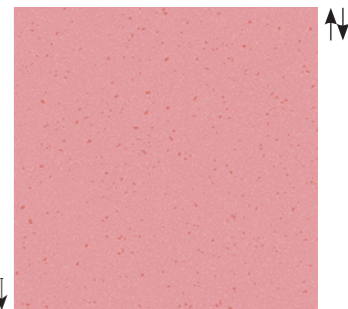
**Crystal T84** LRV 22  
PR 100 x 100 cm WR tbc



**Crystal T54** LRV 55  
PR 100 x 100 cm WR tbc



**Crystal T64** LRV 39  
PR 100 x 100 cm WR 462



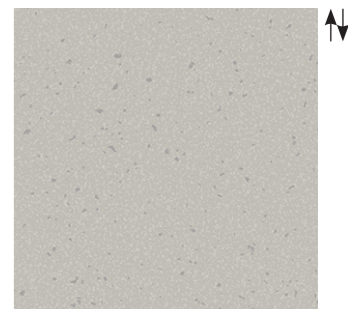
**Crystal T14** LRV 33  
PR 100 x 100 cm WR tbc



**Crystal T24** LRV 46  
PR 100 x 100 cm WR 424



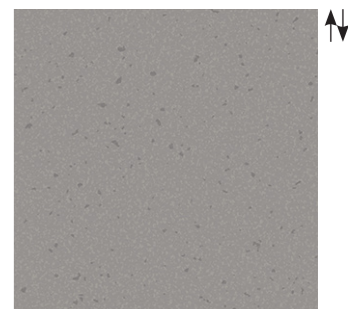
**Crystal T34** LRV 43  
PR 100 x 100 cm WR 407



**Crystal T94** LRV 45  
PR 100 x 100 cm WR 409



**Crystal T92** LRV 56  
PR 100 x 100 cm WR 409



**Crystal T96** LRV 17  
PR 100 x 100 cm WR 409

LRV - Light Reflectance Value / WR - Matching Welding Rod / PR - Pattern Repeat

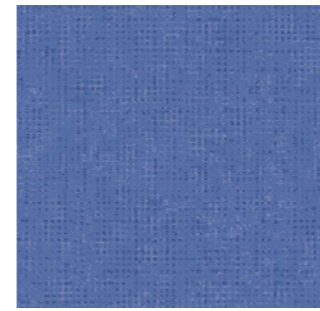




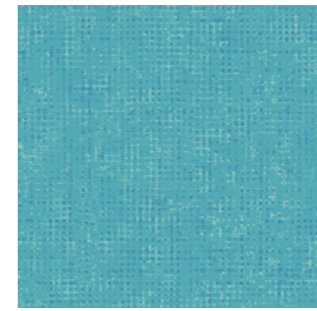
Ombra T20

BEYOND  
FLOORING

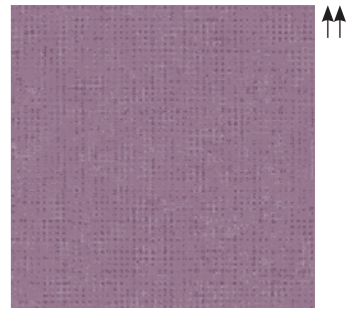
Optimise 70  
**Ombra**



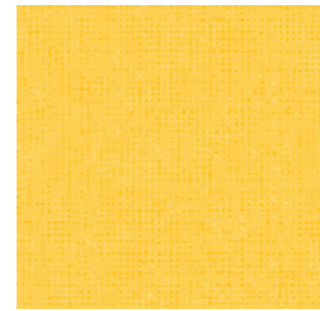
**Ombra T75** LRV 15  
PR 100 x 100 cm WR 473



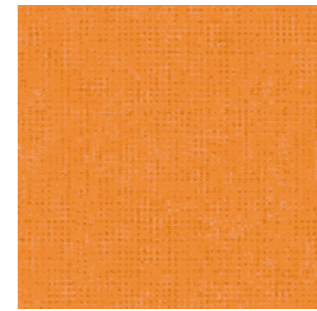
**Ombra T72** LRV 29  
PR 100 x 100 cm WR 450



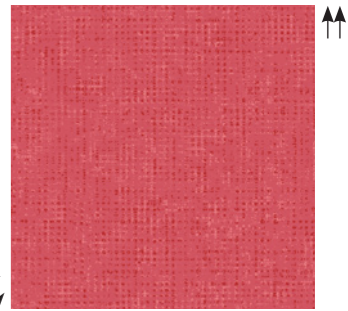
**Ombra T85** LRV 24  
PR 100 x 100 cm WR tbc



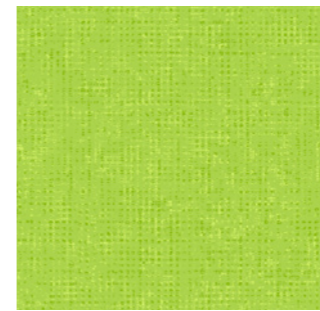
**Ombra T55** LRV 404  
PR 100 x 100 cm WR tbc



**Ombra T65** LRV 462  
PR 100 x 100 cm WR 443



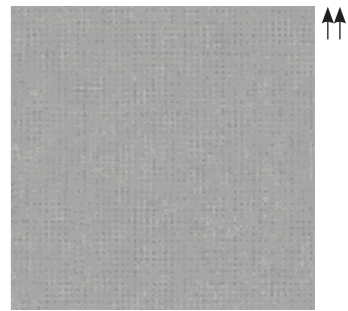
**Ombra T15** LRV 18  
PR 100 x 100 cm WR 412



**Ombra T20** LRV 37  
PR 100 x 100 cm WR 411



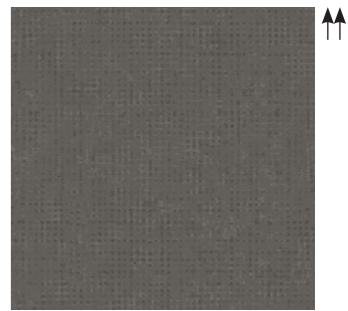
**Ombra T35** LRV 29  
PR 100 x 100 cm WR 437



**Ombra T95** LRV 31  
PR 100 x 100 cm WR 491



**Ombra T92** LRV 26  
PR 100 x 100 cm WR 477



**Ombra T97** LRV 16  
PR 100 x 100 cm WR 448

LRV - Light Reflectance Value / WR - Matching Welding Rod / PR - Pattern Repeat

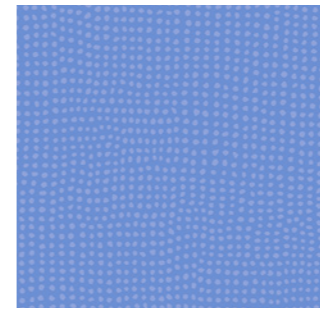




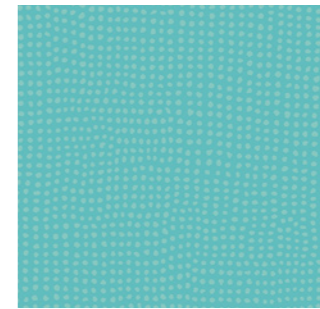
Rochus T26 - T76

BEYOND  
FLOORING

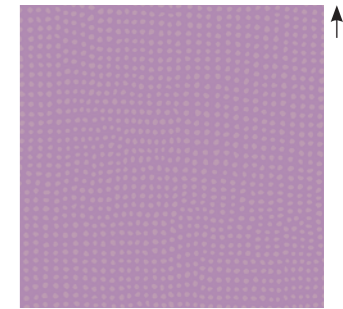
Optimise 70  
**Rochus**



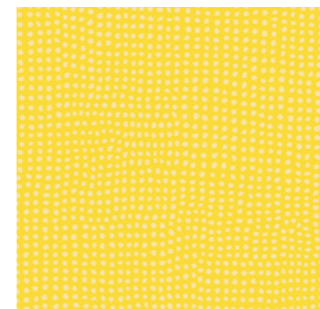
**Rochus T76** LRV 21  
PR 100 x 100 cm WR 484



**Rochus T74** LRV 35  
PR 100 x 100 cm WR 450



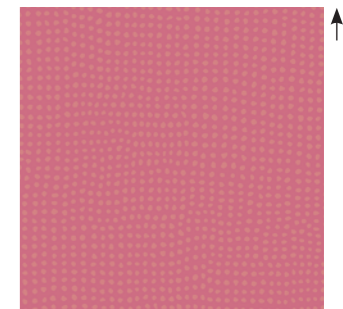
**Rochus T86** LRV 28  
PR 100 x 100 cm WR tbc



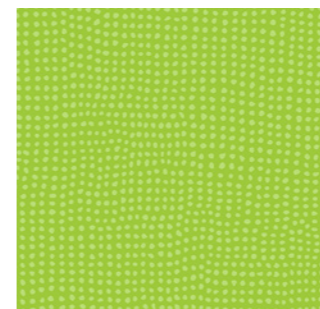
**Rochus T56** LRV 50  
PR 100 x 100 cm WR 406



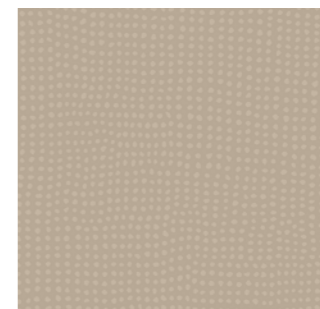
**Rochus T66** LRV 35  
PR 100 x 100 cm WR 462



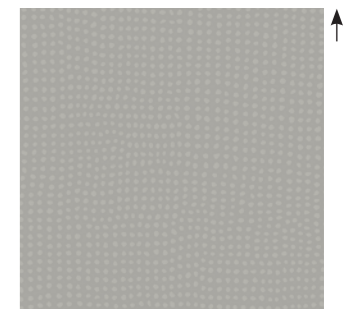
**Rochus T16** LRV 16  
PR 100 x 100 cm WR tbc



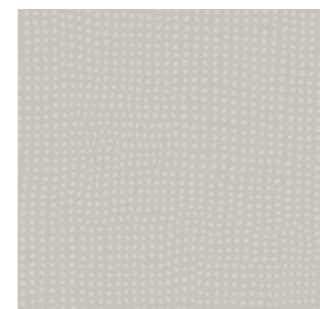
**Rochus T26** LRV 43  
PR 100 x 100 cm WR 411



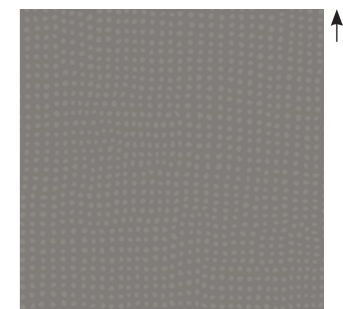
**Rochus T36** LRV 36  
PR 100 x 100 cm WR 436



**Rochus T96** LRV 36  
PR 100 x 100 cm WR 406



**Rochus T93** LRV 49  
PR 100 x 100 cm WR 441



**Rochus T97** LRV 27  
PR 100 x 100 cm WR 497

LRV - Light Reflectance Value / WR - Matching Welding Rod / PR - Pattern Repeat

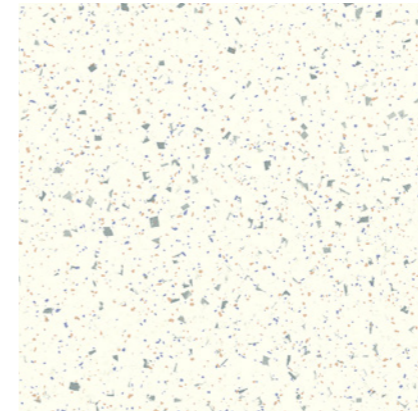




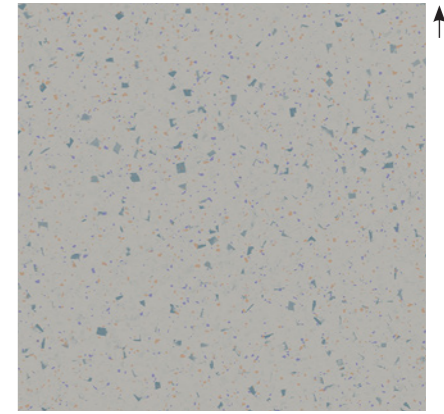
Cevennes T03 / Ombra T55 - T35

BEYOND  
FLOORING

Optimise 70  
**Cevennes**



**Cevennes T03** - 2 m  
PR 100 x 100 cm

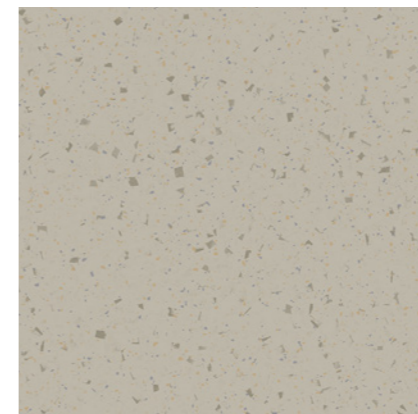


**Cevennes T94** - 2 m  
PR 100 x 100 cm

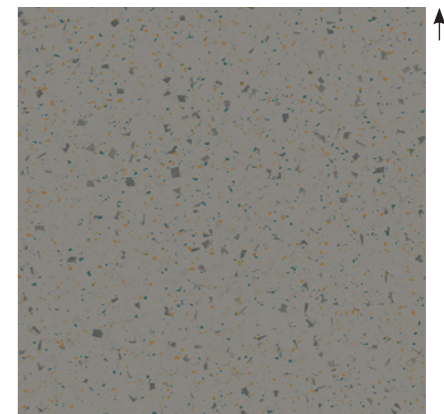


LRV 69  
WR 441

LRV 45  
WR 409



**Cevennes T91** - 2 m  
PR 100 x 100 cm



**Cevennes T97** - 2 m  
PR 100 x 100 cm



LRV 41  
WR 16

LRV 24  
WR 408

LRV - Light Reflectance Value / WR - Matching Welding Rod / PR - Pattern Repeat





Pinnacles T98

BEYOND  
FLOORING

Optimise 70  
**Pinnacles**



**Pinnacles T08** - 2 m  
PR 100 x 100 cm

LRV 50  
WR 407



**Pinnacles T91** - 2 m  
PR 100 x 100 cm

LRV 38  
WR 443



**Pinnacles T83** - 2 m  
PR 100 x 100 cm

LRV 28  
WR 492



**Pinnacles T98** - 2 m  
PR 100 x 100 cm

LRV 14  
WR 496

LRV - Light Reflectance Value / WR - Matching Welding Rod / PR - Pattern Repeat





Camargue T04

BEYOND  
FLOORING

Optimise 70  
**Camargue**



**Camargue T04** - 2 m  
PS 10 x 50/70-60/60 cm  
PR 100 x 120 cm

LRV 36  
WR 495



**Camargue T33** - 2 m  
PS 10 x 50/70-60/60 cm  
PR 100 x 120 cm

LRV 26  
WR 435



**Camargue T62** - 2 m  
PS 10 x 50/70-60/60 cm  
PR 100 x 120 cm

LRV 34  
WR 440



**Camargue T83** - 2 m  
PS 10 x 50/70-60/60 cm  
PR 100 x 120 cm

LRV 24  
WR 419



**Camargue T89** - 2 m  
PS 10 x 50/70-60/60 cm  
PR 100 x 120 cm

LRV 20  
WR 496

LRV - Light Reflectance Value / WR - Matching Welding Rod / PS - Plank size / PR - Pattern Repeat





Ombra T72 / **Elias T93** / Crystal T84

BEYOND  
FLOORING

Optimise 70

# Elias



**Elias T93** - 2 m  
PS Groutless x 150 cm  
PR 100 x 150 cm

LRV 32  
WR 409



**Elias T32** - 2 m  
PS Groutless x 150 cm  
PR 100 x 150 cm

LRV 38  
WR 443

LRV - Light Reflectance Value / WR - Matching Welding Rod / PS - Plank size / PR - Pattern Repeat





Olympus T91

BEYOND  
FLOORING

Optimise 70  
**Olympus**



**Olympus T91** - 2 m  
PS (4x25) x 150 cm  
PR 100 x 150 cm

LRV 33  
WR 408



**Olympus T33** - 2 m  
PS (4x25) x 150 cm  
PR 100 x 150 cm

LRV 36  
WR 443

LRV - Light Reflectance Value / WR - Matching Welding Rod / PS - Plank size / PR - Pattern Repeat





Toronto T91

BEYOND  
FLOORING

Optimise 70  
**Toronto**



**Toronto T91** - 2 m  
PS 16,6 x 100 cm  
PR 100 x 100 cm

LRV 52  
WR 416



**Toronto T81** - 2 m  
PS 16,6 x 100 cm  
PR 100 x 100 cm

LRV 29  
WR 440



**Toronto T93** - 2 m  
PS 16,6 x 100 cm  
PR 100 x 100 cm

LRV 36  
WR 440



**Toronto T87** - 2 m  
PS 16,6 x 100 cm  
PR 100 x 100 cm

LRV 22  
WR 448

LRV - Light Reflectance Value / WR - Matching Welding Rod / PS - Plank size / PR - Pattern Repeat





# Optimise 70

## Technical Specifications

Spécifications techniques - Technische specificaties - Technische Spezifikationen

<b>Level of use</b> / Classe d'usage - Eignungsklasse - Gebruiksklasse	EN ISO 10874	23 - 34 - 42
<b>Total thickness</b> / Epaisseur totale - Gesamtdicke - Totale dikte	EN ISO 24346	3,40 mm
<b>RRL Pendulum test (Wet Test)</b>	RRL	36+ Low slip risk potential
<b>Wear layer</b> / Couche d'usure - Nutzschrift - Slijtlaag	EN ISO 24340	0,70 mm
<b>Wear layer PUR treatment</b> / Traitement polyuréthane - Schutz vor Schmutz PUR - PUR slijtlaag behandeling		HyperGuard+
<b>Fonghi-bacterio static treatment</b> / Traitement fonghi-bacteriostatic - Keimfreie Oberfläche - Schimmel-bacteriewerende behandeling		Sanitec
<b>Total weight/m<sup>2</sup></b> / Poids total/m <sup>2</sup> - Gewicht/m <sup>2</sup> - Totaal gewicht/m <sup>2</sup>	EN ISO 23997	ca. 2.904 g
<b>Heterogeneous PVC</b> / PVC hétérogène - Heterogene PVC - Heterogene PVC	ISO 11638	
<b>Width</b> / Largeur - Breite - Breedte	EN ISO 24341	2 m
<b>Standard Length</b> / Longueur standard - Standardlänge - Standaardlengte	EN ISO 24341	ca. 25m
<b>Weight of standard roll</b> / Poids standard des rouleaux - Standard-Rollengewicht - Standaard rolgewicht		ca. 149 kg
<b>Inflammability</b> / Classement feu - Brandverhalten - Brandklasse	EN 13501	Bfl-S1 (fully glued)
<b>Slip resistance</b> / Glissance - Rutschfest - Antislip	EN 13893	DS
<b>Slip restraint</b> / Résistance au glissement - Rutschhemmung - Slipweerstand	DIN 51130	R10
<b>Residual indentation</b> / Poinçonnement rémanent - Eindrückverhalten - Restindruk	EN ISO 24343-1	0,12 mm (norm ≤ 0,20 mm)
<b>Furniture leg resistance</b> / Résistance au pied de meuble - Möbelschubtest - Meubelpoottest	EN ISO 16581	Very good
<b>Curling</b> / Incurvation - Schüsselung - Krulling	EN ISO 23999	≤ 8 mm
<b>Electrical resistance</b> / Résistance électrique - Elektrischer Widerstand - Elektrische weerstand	EN ISO 10965	10 <sup>9</sup> Ohm
<b>Static electrical propensity</b> / Accumulation de charges électrostatiques - Elektrostatische Verhaltung - Electrostatische Propensiteit	EN 1815	≤ 2kV (antistatic)
<b>Dimensional stability</b> / Stabilité dimensionnelle - Massänderung - Dimensionele stabiliteit	EN ISO 23999	0,05% (norm ≤ 0,40%)
<b>Thermal conductivity</b> / Conductivité thermique - Wärmeleitfähigkeit - Warmtedoorgangscoeffizient	EN ISO 10456	0,25 W/(m.K)
<b>Heat insulation</b> / Isolation thermique - Wärmedurchlasswiderstand - Thermische isolatie	EN ISO 12664	0,031 (m <sup>2</sup> .K/W)
<b>Abrasion group</b> / Groupe d'abrasion - Verschleißverhalten - Slijtageweerstand	ISO 10582	Type I
<b>Indoor air quality</b> / Qualité de l'air intérieur - Raumluftqualität - Binnenmilieu		LOW VOC
<b>Acoustic insulation</b> / Efficacité acoustique - Trittschallverbesserungsmaß - Kontaktgeluidisolatie	EN ISO 717-2	ΔLw 19 dB
<b>Castor chair resistance</b> / Résistance aux chaises à roulettes - Stuhlrollenfestigkeit - Bestand tegen stoelwielen	EN ISO 4918	Very good
<b>Castor type</b> / Type de chaises à roulettes - Stuhlrolle Typ - Type stoelwielen	EN 12529	Type W
<b>Light fastness</b> / Résistance à la lumière - Lichtechtheit - Lichtechtheid	ISO 105B02	6-7
<b>Underfloor heating</b> / Chauffage par le sol - Bodenheizung - Vloerverwarming	EN 12524	Suitable
<b>Resistance to chemicals</b> / Résistance aux produits chimiques - Chemikalienbeständigkeit - Chemicaliënresistentie	EN ISO 26987	Very good
<b>Hot welding</b> / Soudage thermique - Thermische Verschweißung - Warm lassen		Available
<b>Cold welding</b> / Soudage à froid - Kaltverschweißung - Koud lassen	Invisiweld	Suitable
<b>Warranty years</b> / Garantie ans - Garantie Jahren - Garantie jaren		10

The warranty covers manufacturing defects and premature wear in the event of normal use | La garantie couvre les vices de fabrication et l'usure précoce en usage normal  
Die Garantie deckt Herstellungsfehler und vorzeitigen Verschleiß bei normaler Nutzung | De garantie dekt fabricagefouten en voortijdig afslijten bij normaal gebruik

IVC reserves the right to change or amend any written information without notice.  
Ensure the latest information is being consulted by referring to the website.







CHEMISTRY



GEOGRAPHY



MATH



Pinnacles T83 / Ombra T15 / Crystal T24 / Ombra T65



# Get in touch

Want to learn more about IVC Commercial's flooring solutions, or need help tackling an exciting project? We've got you covered.

Go to [www.ivc-commercial.com](http://www.ivc-commercial.com) to browse our collections, order samples, download inspirational brochures or, stop by one of our showrooms. You can also make an appointment with our dedicated team by sending us an email via [info@ivc-commercial.com](mailto:info@ivc-commercial.com). Get in touch!

## FR Contactez-nous

Vous souhaitez en savoir plus sur les solutions de sol IVC Commercial ? Vous avez besoin d'aide pour un projet ? Nous sommes là pour vous. Cliquez sur [www.ivc-commercial.com](http://www.ivc-commercial.com) pour découvrir nos collections, commander des échantillons, télécharger des brochures d'inspiration. Vous pouvez également venir découvrir l'un de nos showrooms en prenant rendez-vous auprès de notre équipe dédiée à l'adresse [info@ivc-commercial.com](mailto:info@ivc-commercial.com). Contactez-nous !

## NL Contacteer ons

Wens je meer info over de vloeroplossingen van IVC Commercial? Of kunnen we je helpen met je boeiend project? We staan voor je klaar. Ga naar [www.ivc-commercial.com](http://www.ivc-commercial.com) om onze collecties te bekijken, stalen bestellen, inspirerende brochures te downloaden. Of kom langs in een van onze showrooms. Je kunt ook een afspraak maken met een van onze gemotiveerde medewerkers: stuur een e-mail naar [info@ivc-commercial.com](mailto:info@ivc-commercial.com). Neem zeker contact met ons op!

## DE Kontaktieren Sie uns

Möchten Sie mehr über die Bodenbelagslösungen von IVC Commercial erfahren, oder benötigen Sie Hilfe bei einem anspruchsvollen Projekt? Wir sind für Sie da. Besuchen Sie [www.ivc-commercial.com](http://www.ivc-commercial.com), um in unseren Kollektionen zu stöbern, Muster zu bestellen, inspirierende Broschüren herunterzuladen, oder schauen Sie in einem unserer Showrooms vorbei. Sie können auch per E-Mail einen Termin mit unserem spezialisierten Team vereinbaren: [info@ivc-commercial.com](mailto:info@ivc-commercial.com). Kontaktieren Sie uns einfach!

Follow us on 



BEYOND  
FLOORING

Olympus T33





---

[www.ivc-commercial.com](http://www.ivc-commercial.com)

